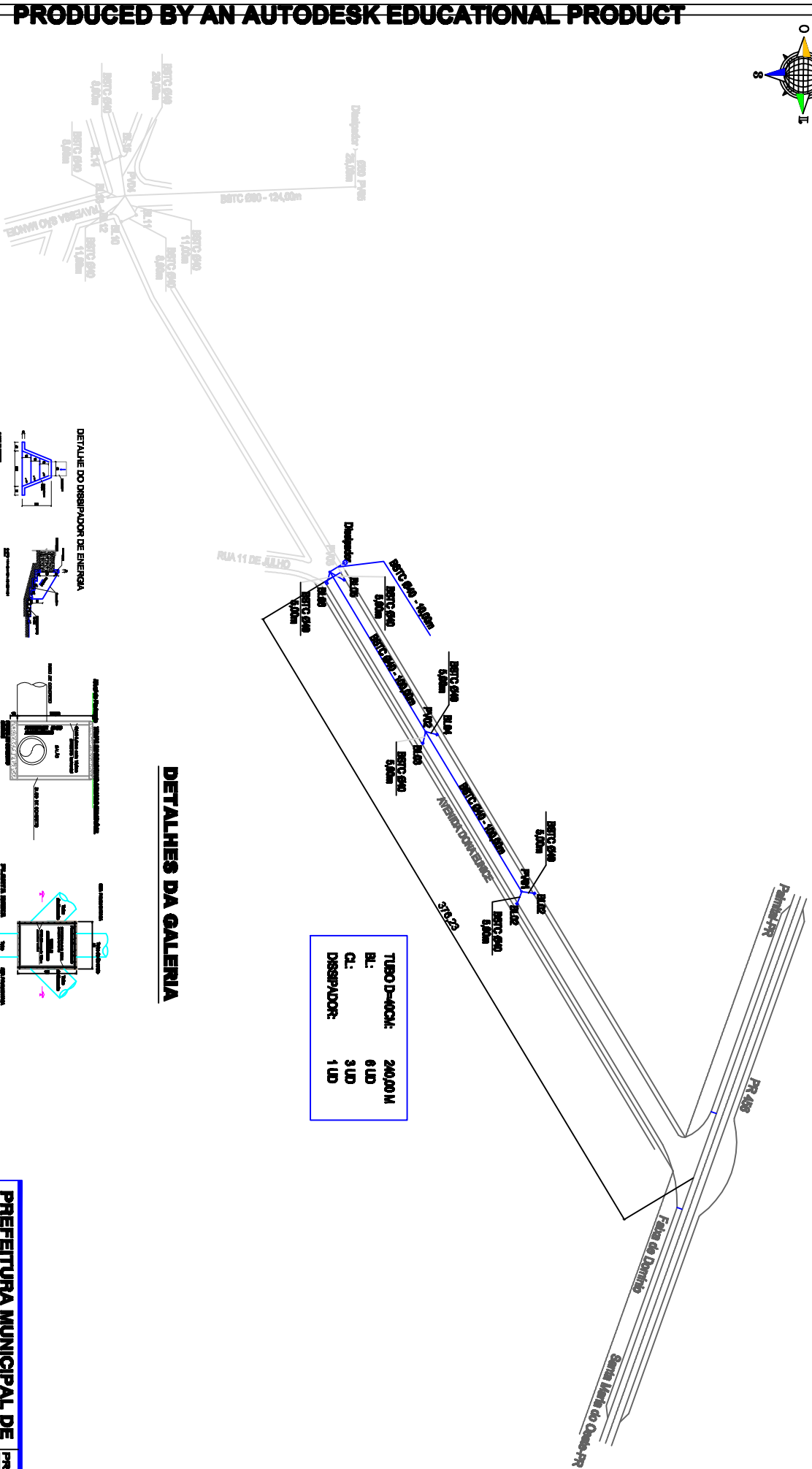
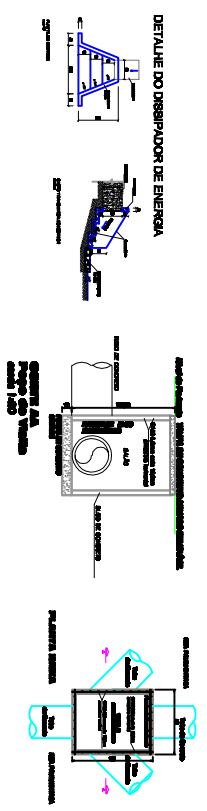


AVENIDA DONA EUNICE - DISTRITO DE SÃO MANOEL - SANTA MARIA DO OESTE-PR



DETALHES DA GALERIA



TUBO D=40CM:	240,00 M
BL:	6 UD
CL:	3 UD
DISSIPADOR:	1 UD

	PREFEITURA MUNICIPAL DE SANTA MARIA DO OESTE	PRANCHA 02/03
	PROJETO DRENAGEM PAVIMENTAÇÃO ASFALTICA DISTRITO SÃO MANOEL	
Santa Maria do Oeste Paraná	João Luiz de Oliveira Engenheiro Civil	João Roberto Oliveira Engenheiro Civil
14/08/2017	14/08/2017	14/08/2017